



Cambridge Assessment
International Education



上海光華學院劍橋國際中心(光華劍橋)
Guanghua Cambridge International School

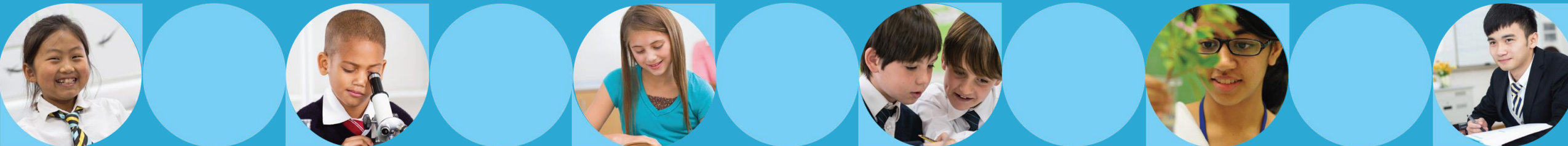
领导力与教学团队建设

关于教学管理的一些体悟

施毅 光华剑桥副校长

2023年6月 深圳

Alan Vice Principal, GHCIS



- ▶ 光華劍橋的發展歷程
- ▶ 各階段的管理架構
- ▶ 教學管理團隊建設
 - ▶ 一些案例分析
 - ▶ 領導力的體現





- ▶ 创建于2011年，隶属于光华教育集团
- ▶ 开设剑桥 IGCSE 与 A Level 课程
- ▶ 涵盖15+门A Level科目
- ▶ 教师群体
 - ▶ 70-80 % 中教，20-30 % 外教
 - ▶ 中教整体任职时间较长
 - ▶ 外教主要集中在英语和人文学科



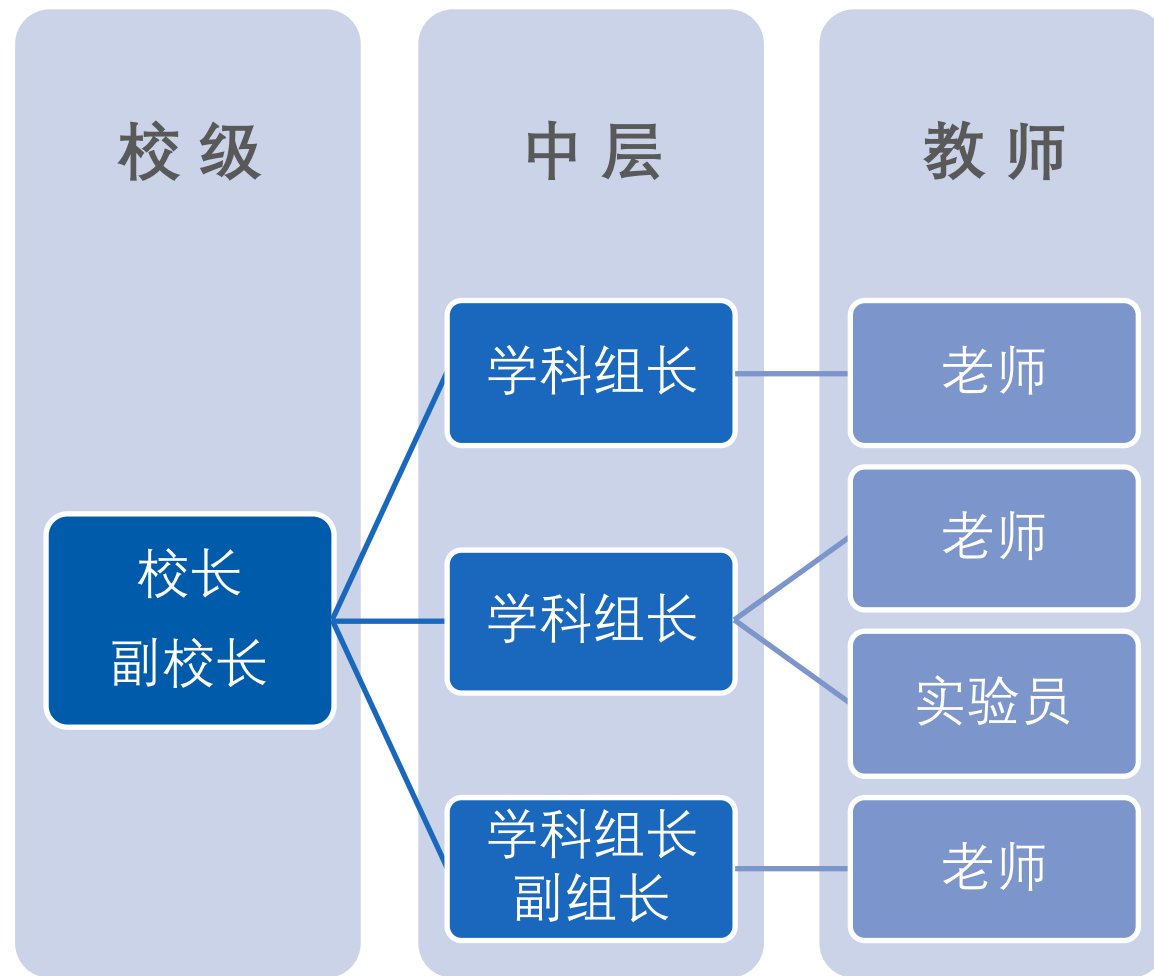
各阶段的管理架构



上海光華學院劍橋國際中心(光華劍橋)
Guanghua Cambridge International School

学校规模是一个重要的决策因素

- ▶ 较小或初创期的学校
 - ▶ 扁平化
- ▶ 中等规模学校
 - ▶ 开始出现层级化
- ▶ 较大规模学校
 - ▶ 在中层职位上出现针对性安排
 - ▶ 对中层职位的领导力、中高层之间的沟通协调要求都更高



较小或初创期的学校



上海光華學院劍橋國際中心(光華劍橋)
Guanghua Cambridge International School



中等规模学校



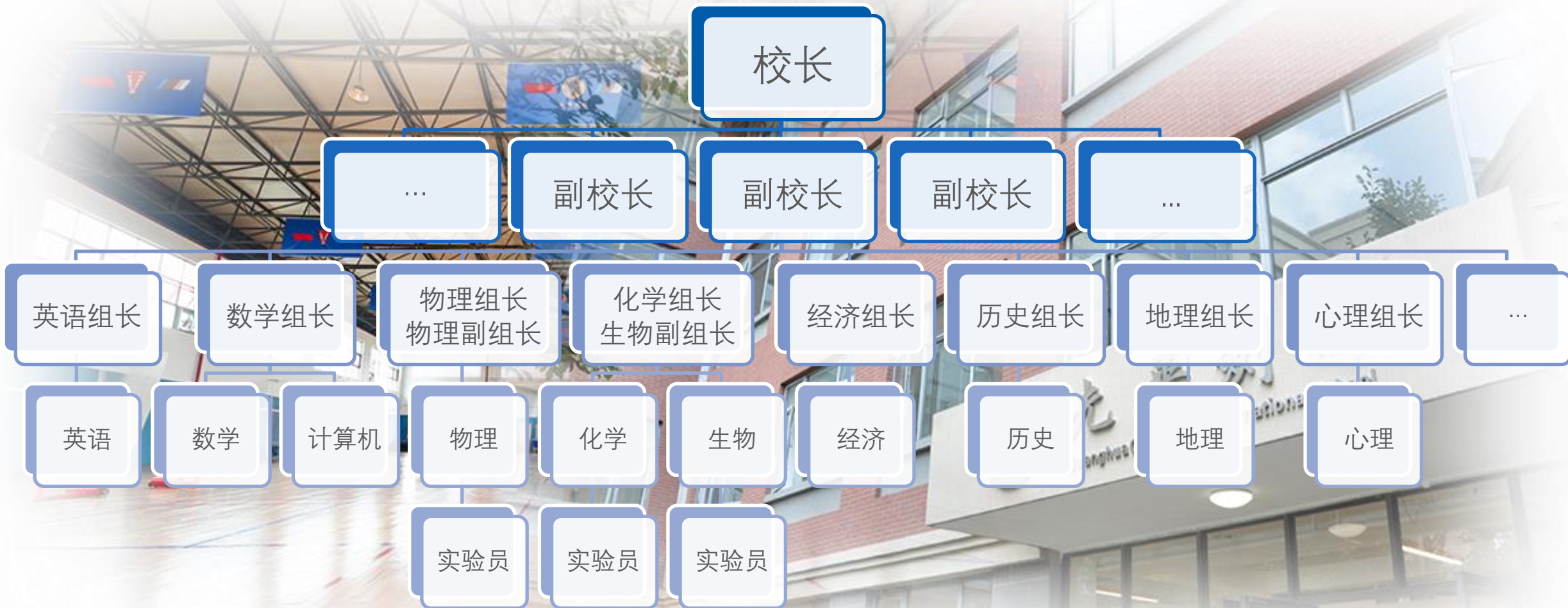
上海光華學院劍橋國際中心(光華劍橋)
Guanghua Cambridge International School



较大规模学校



上海光華學院劍橋國際中心(光華劍橋)
Guanghua Cambridge International School





任命中层领导的原则

稳定性

宁缺毋滥

沟通成本

解决问题而非制造问题

兼顾短期和长期的考量

发展机会

- ▶ 案例一：撸起袖子自己干
 - ▶ “看守管理”模式 (caretaker mode)
 - ▶ 中层领导需充分了解学校文化并获得广泛认可
- ▶ 案例二：“以大带小”与多学科联合
 - ▶ 管理目标和管理重心的转变
 - ▶ 跨学科沟通能力
- ▶ 案例三：大学科内部精细化管理
 - ▶ 更多的发展空间
 - ▶ 分工与合作

教学管理团队建设： 领导力的体现



上海光華學院劍橋國際中心(光華劍橋)
Guanghua Cambridge International School

- ▶ 学校管理层起到的作用
 - ▶ 示范：设定标准 vs. 落实完成
 - ▶ 支持：指出工作重难点，并给予建议
 - ▶ 孵化：帮助“新中层”快速进入角色
 - ▶ 评估：多层次多维度
- ▶ 具体问题具体分析
 - ▶ 不同学科组所处的发展阶段不同
 - ▶ 组长的个人特点
 - ▶ 大组 vs. 小组；单一学科组 vs. 联合学科组





Cambridge Assessment
International Education



上海光華學院劍橋國際中心(光華劍橋)
Guanghua Cambridge International School

感谢聆听!

